



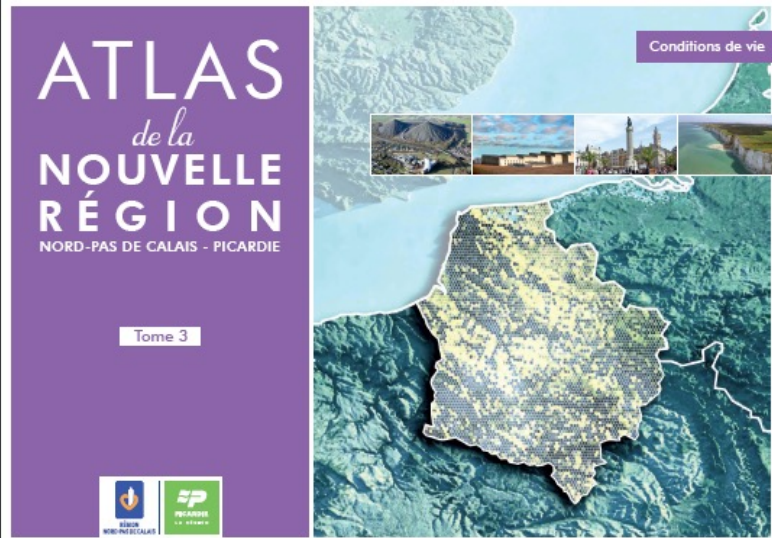
Région  
Hauts-de-France

# LA DYNAMIQUE DE LA DÉMARCHE « GÉOGRAPHIE PROSPECTIVE » EN HAUTS-DE-FRANCE : COMMENT LE PARTENARIAT RÉGION-ÉDUCATION NATIONALE NOURRIT LES RÉFLEXIONS, PRATIQUES ET PERSPECTIVES

Philippe PETIT  
Direction de la Prospective et des Stratégies Régionales  
Service Observation et Prospective

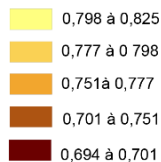
51<sup>ème</sup> Journée d'étude  
APHG Picardie  
Beauvais – 4 avril 2017

# DE MULTIPLES ENJEUX RÉGIONAUX POUR LE DÉVELOPPEMENT HUMAIN

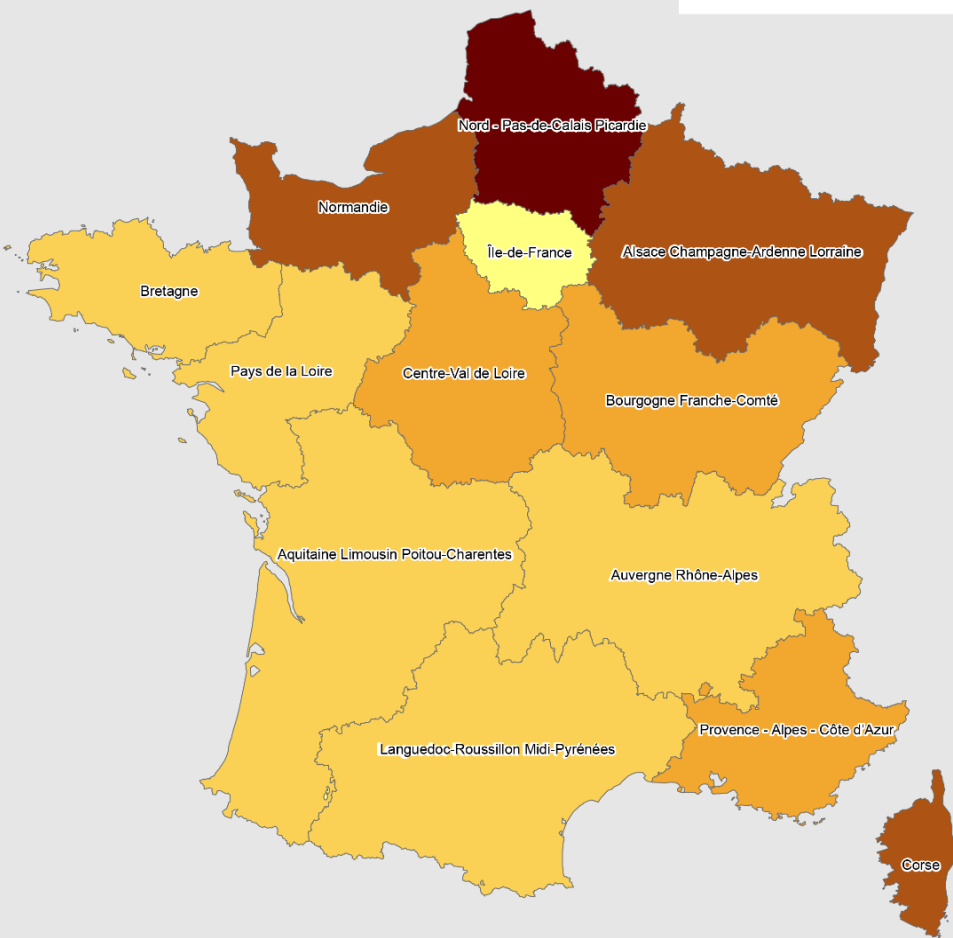


De multiples enjeux régionaux pour  
le développement humain  
Repère n°6 – Septembre 2015

IDH2



Nord - Pas de Calais-Picardie : 0,701  
France : 0,778



## Un développement humain régional en retrait

L'IDH-2 un indicateur synthétique qui résume trois variables :

- Le revenu fiscal médian des habitants
- L'espérance de vie
- Le taux de diplômés

**La région Hauts-de-France occupe le 13<sup>ème</sup> rang des treize nouvelles régions au regard de l'IDH-2.**



**Région**

**Hauts-de-France**

***DE L'ADDITION DES TERRITOIRES ...***

***A LA FUSION:***






***« CONSTATS , ENJEUX , PROSPECTIVE »***






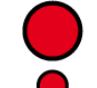

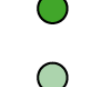




# ENJEUX : Redéfinition des pôles

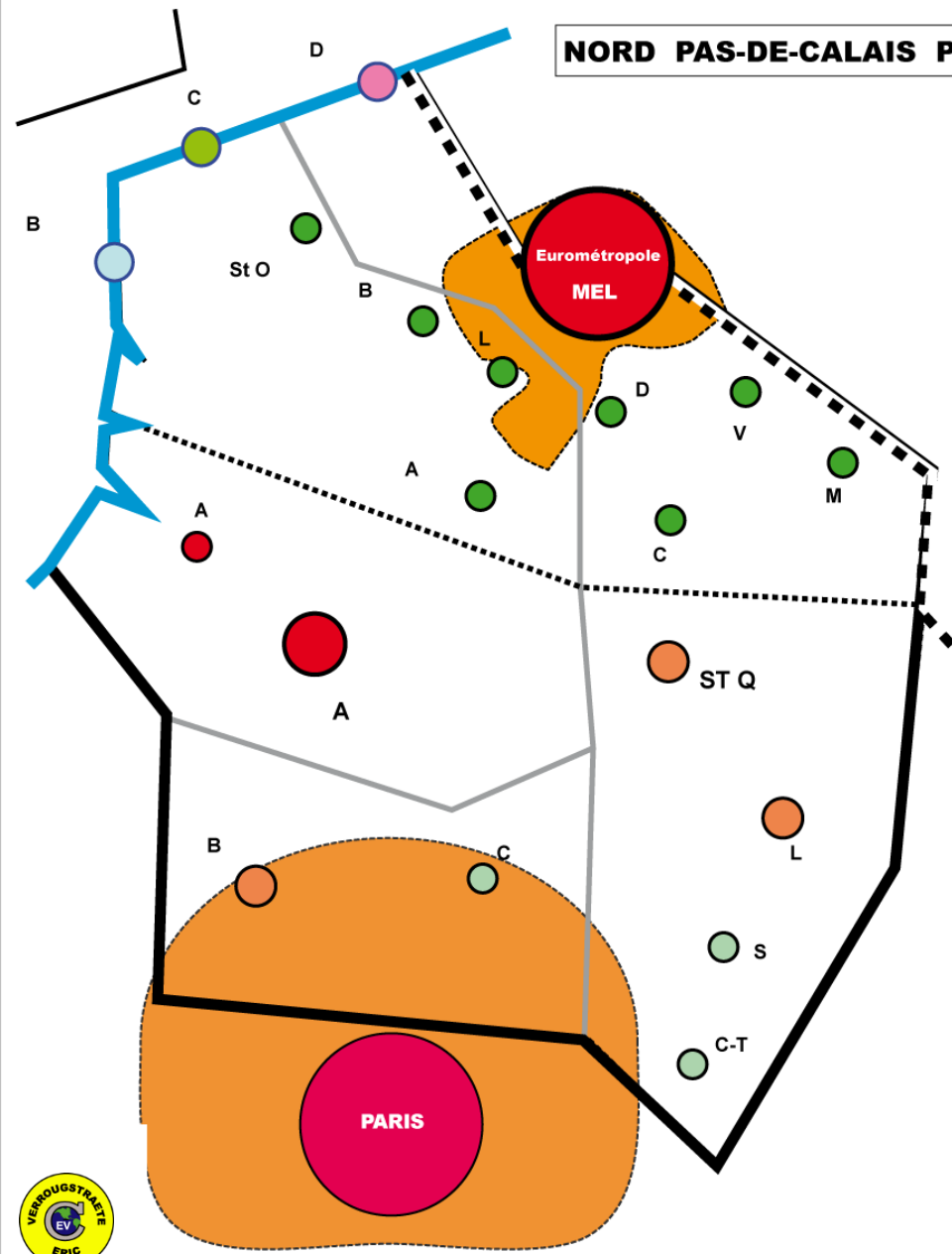
## NORD PAS-DE-CALAIS PICARDIE

### CADRE ET LIMITES

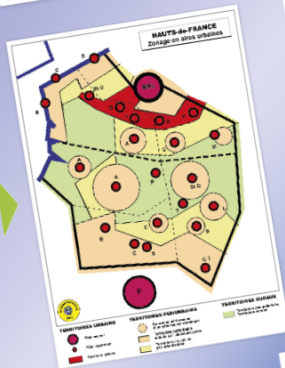
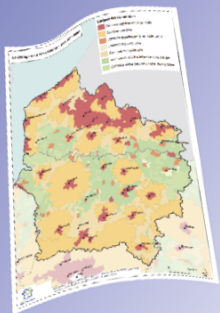
-  Nouveau cadre régional.
-  Limite des "ex régions".
-  Limite départementale.
-  Frontière erracée.
-  Littoral interface maritime.

### PÔLES ET AXES

-  Pôle de commandement.  
Pôle structurant majeur.  
La MEL. Capitale régionale.
-  Territoires de l'aire centrale  
Territoires de l'extension périurbaine.
-  Pôle structurant externe à la région  
et son extension périurbaine.
-  Un binôme redéfini
-  Pôle structurant important.
-  Pôle secondaire relais du  
dynamisme de l'Eurométropole.
-  Pôle secondaire relais du  
dynamisme de métropoles  
extérieures à la région  
(Paris-Reims).
-    Pôles portuaires complémentaires.



# De l'atlas de la nouvelle région Hauts-de-France aux cartes didactisées



Des outils au service des enseignants et des élèves



Région  
Hauts-de-France

## Des territoires de proximité à la nouvelle région Hauts-de-France

Un élève sur le terrain  
en vue d'une présentation  
de son territoire de proximité



Des élèves de seconde  
analysent  
leur territoire de proximité



Des élèves de première  
appréhendent la nouvelle région  
à partir des cartes didactisées



Des élèves de première  
proposent une cartographie  
d'une vision prospective  
de la nouvelle région



Des élèves  
lors d'une émission de télévision  
se projettent pour un futur souhaité  
dans le cadre de la nouvelle région



Les élèves construisent et s'approprient leurs savoirs



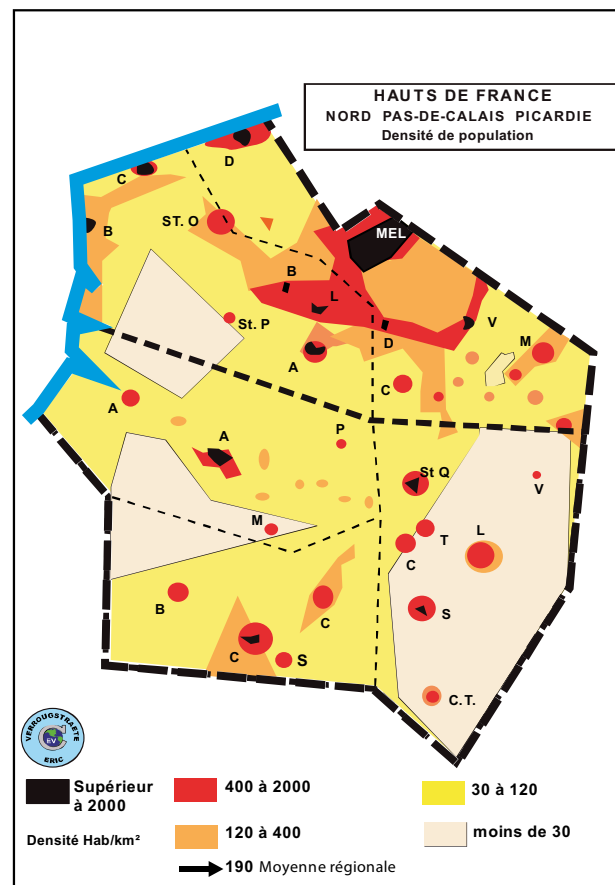
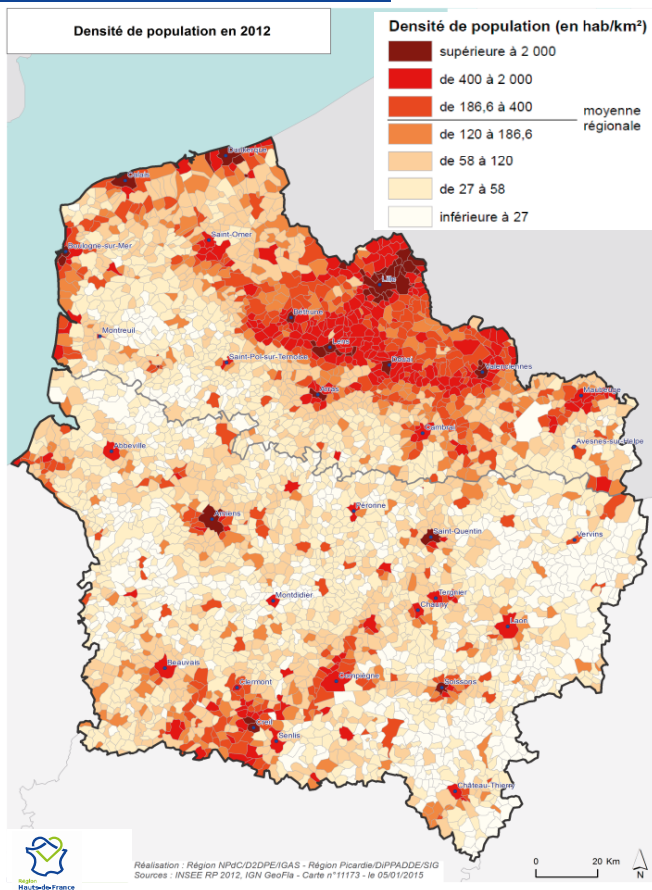
# De l'atlas de la nouvelle Région Hauts-de-France aux cartes didactisées...



Région  
Hauts-de-France

## Simplification

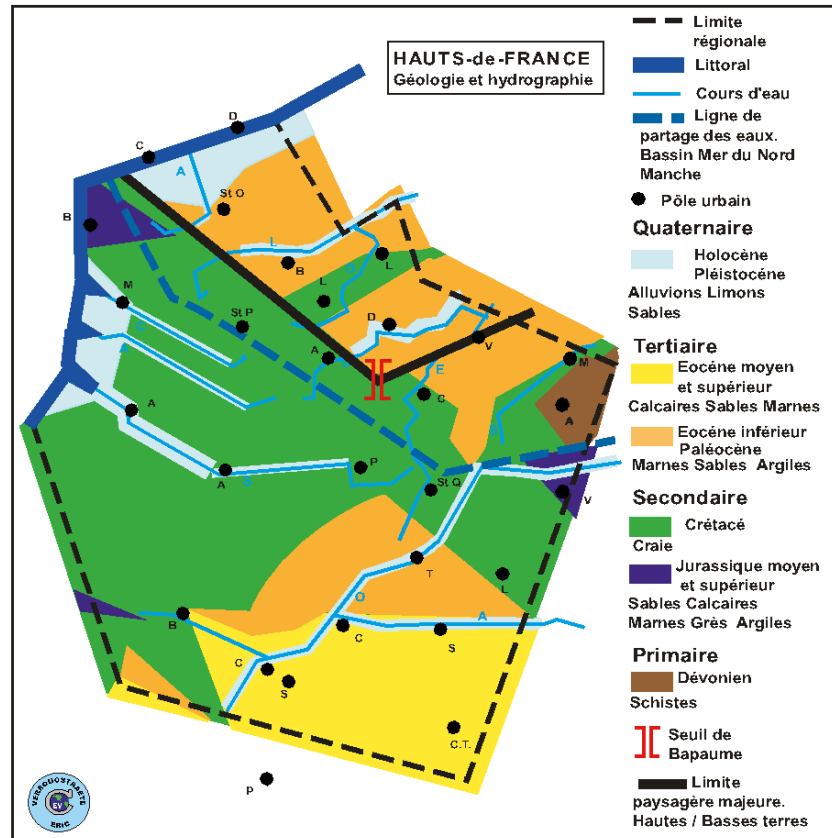
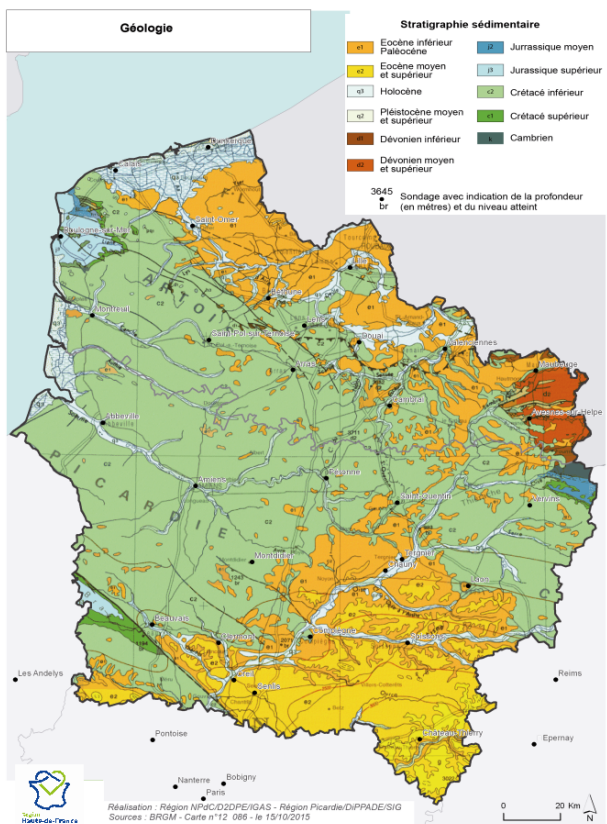
### Densité de population



# De l'atlas de la nouvelle Région Hauts-de-France aux cartes didactisées...

## Simplification + Reformulation

### Géologie



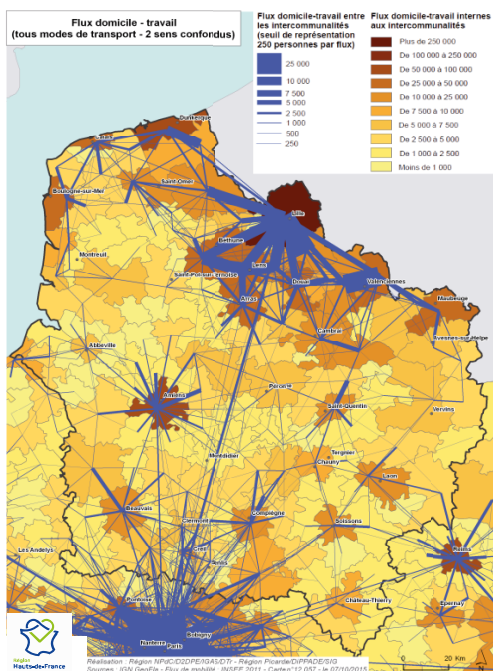




# De l'atlas de la nouvelle Région Hauts-de-France aux cartes didactisées...

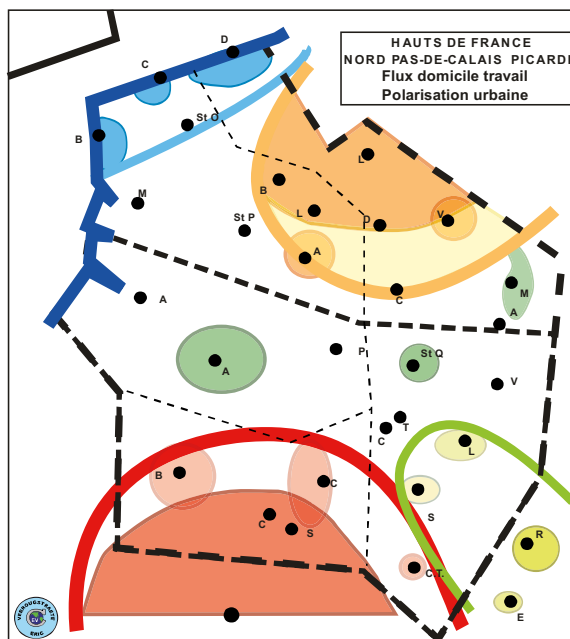
## Simplification + Reformulation + Interprétation

### Polarisation Flux



#### Système Parisien

- Polarisation très forte Pôle majeur inducteur d'une vaste aire périurbaine (Paris).
- Polarisation forte par des agglomérations intégrées au système parisien.



#### Système Eurométropolitain

- Polarisation très forte Eurométropole lilloise inductrice d'une vaste aire périurbaine.
- Polarisation forte par des agglomérations intégrées au système Eurométropolitain.

#### Système Littoral

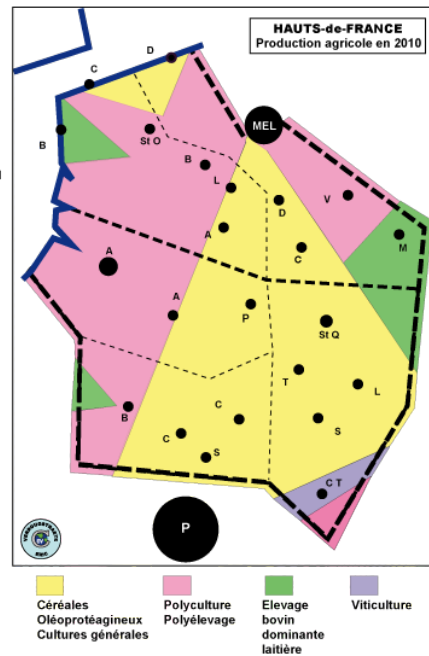
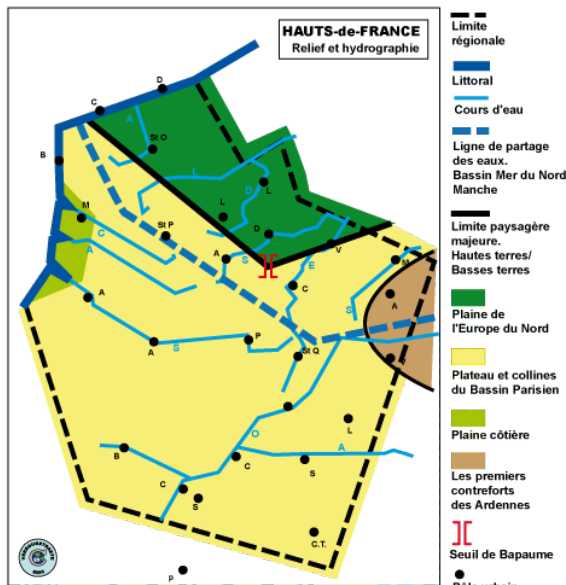
- Polarisation moyenne par des pôles indépendants.

#### Système Rémouis

- Polarisation moyenne par des pôles indépendants.

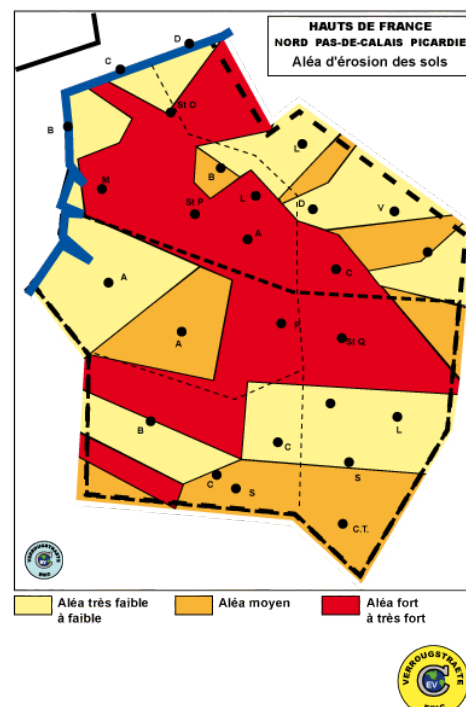
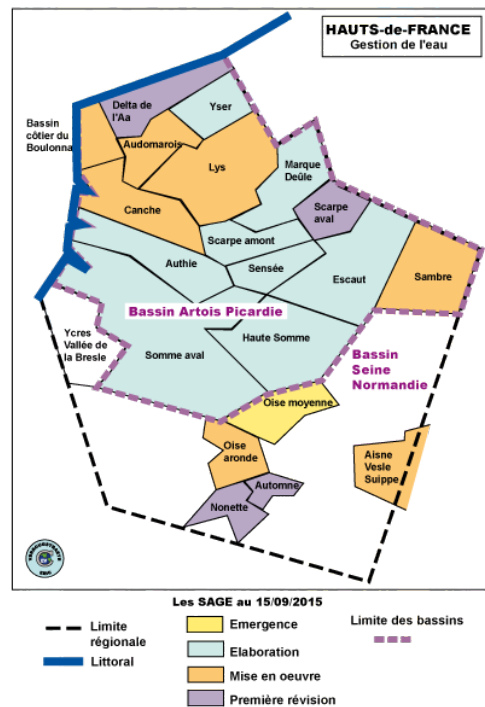
#### Pôle isolé

- Polarisation faible Agglomération inductrice d'une couronne périurbaine.



**De l'atlas de la nouvelle région Hauts-de-France aux cartes didactisées**

**Mise en évidence de corrélations : agriculture – érosion des sols – eau .**





Région  
Hauts-de-France

# Merci pour votre attention

## LA DYNAMIQUE DE LA DÉMARCHE « GÉOGRAPHIE PROSPECTIVE » EN HAUTS-DE-FRANCE : COMMENT LE PARTENARIAT RÉGION-ÉDUCATION NATIONALE NOURRIT LES RÉFLEXIONS, PRATIQUES ET PERSPECTIVES

Philippe PETIT

Direction de la Prospective et des Stratégies Régionales

Service Observation et Prospective

Mail : [philippe.petit@hautsdefrance.fr](mailto:philippe.petit@hautsdefrance.fr)

Tél : 03 28 82 70 16

51<sup>ème</sup> Journée d'étude

APHG Picardie

Beauvais – 4 avril 2017